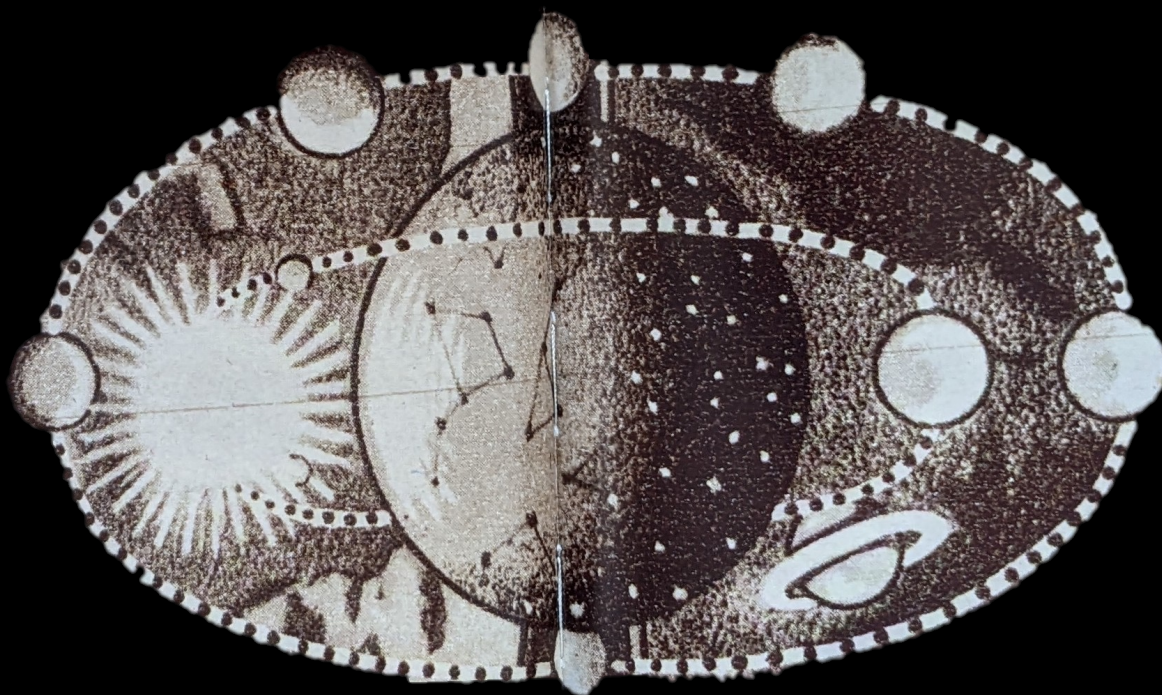
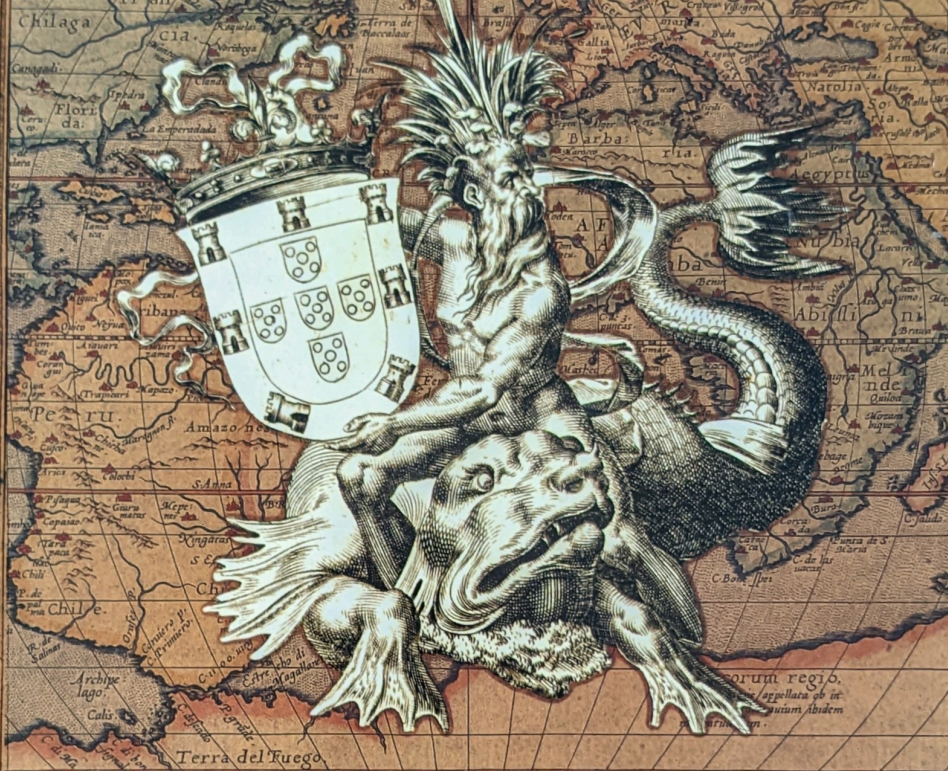


Szakrális meseföldrajz – A mesei helyszínek jelentősége





LEGENDÁS FÖLDEK ATLASZA



MESEBELI KIRÁLYSÁGOK, FANTOMSZIGETEK,
ELSÜLLYEDT KONTINENSEK ÉS MÁR TITOKZATOS VILÁGOK

JUDYTH A. McLEOD



Vámos Ferenc

Kozmosz a magyar mesében

A térelképzelés

„... A cselekménybeli motívumokkal teljesen egyenrangúak a térélképzelés motívumai.”

„A mesében a tér és a cselekmény elválaszthatatlan egység. Egyik a másikkal sorsszerűen függ össze.”

Vámos Ferenc, 1943

Meseföldgömb/Meseatlasz

Hetedhét ország

Óperenciás tenger

Föld kapuja

Nap birodalma

Hold, csillagok

Világhegy/havas/szent hegy/magas hegy

Verekedő hegyek/Mágneshegy/

Rézhegy/Ezüsthegy/Aranyhegy

„Tündérország” (természetfölötti lények tere)

Tündértó

Óriások Földje

Erdők (sűrűtől az aranyig)

Sötétség Országja

Üveghegy/Túlvilág/Alvilág/Halottak országa

Pokol

Mennyország

Halhatatlanság Birodalma

Nevezetes kertek: Hajnal kertje/Édenkert/Paradicsom

Szigetek: Fekete-tenger 77. szigete/
Igazak szigete/Boldogok szigete

Víz alatti birodalmak („harmincadik birodalom”)

Égig érő fa/ Életfa

Élet vize/ Ifjúság forrása

Forgó várak helyszínei

Hidak, átjárók

Mesei helyszínek = Terek – Tájak – Helyek

Tér:

fizikailag létező, földrajzilag pontosan behatárolható, „mérete van”

Táj:

érezékszervekkel érzékelhető, színek, árnyak, formák, fények és illatok; „lelke van”

Hely:

ereje, mítosza, metafizikája, szelleme és szakralitása van (Hamvas Béla)

MANOA uel DORADO



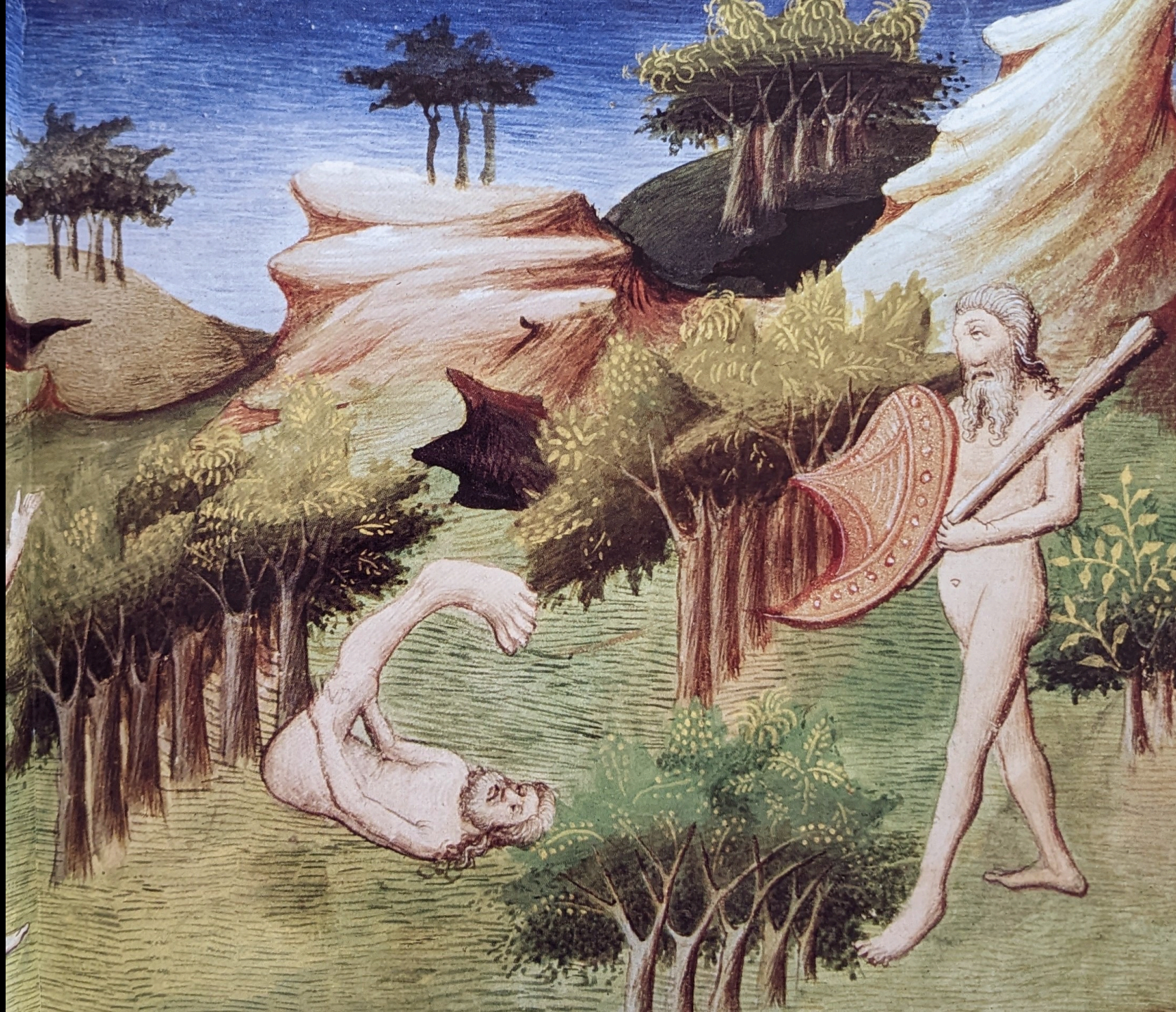








HIC SUNT DRACONES



„A varázsmesében előforduló helyszínek mindig lelki vagy szellemi tényezőknek felelnek meg, és az ember belső átalakulásának különböző stádiumait és helyzeteket képviselik.”

Pressing Lajos

A szakrális meseföldrajz (a mese tájai mint belső tájak) történeti gyökerei:

Ósi kozmológiai elképzelések

Hermész Triszmegisztosz (Kr. e. 12 évezredig visszavezethetően)

Hvarenah-táj (Aveszta, Irán, Kr. e. I. évezred)

Cshándógja Upanisad (Kr. e. 500)

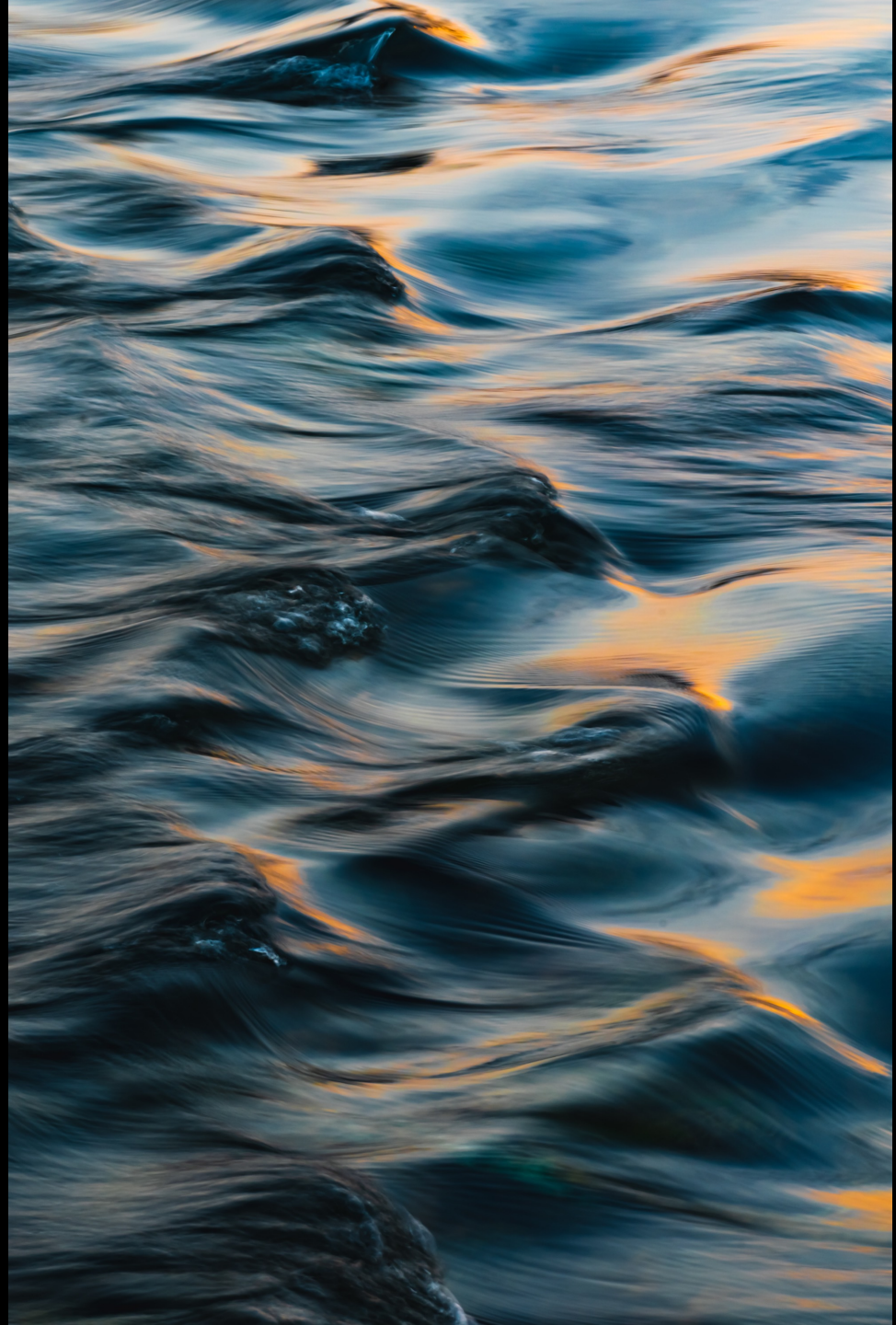














A Világszép Nádszálkisasszony című mese helyszínei

hetedhét országon túl

Óperenciás tengeren túl

Üveghegyeken is túl

palota

istálló

rengeteg nagy erdő

kicsi házikó

„ahol a madár se jár”

hegyen túl, kerek erdő aljában

sut (Mici macska mint segítő)

fej (három aranyhajszál lelőhelye)

„erre meg arra a magas hegyre”

levegőég fölfelé

Föld kapuja

Nap fényes pitvara

aranykád

tükör előtt

levegőég lefelé (zuhanás)

sötét lyuk

nagy vaskapu

Hajnal szárnyas lova

réz erdő

ezüst erdő

arany erdő

aranyerdő közepe: Hajnal kertje

kert közepe: Hajnal gyémánt palotája

bíboros fellegekocsi

Nap fényes pitvara

levegőég (7 nap, 7 éjjel)

Fekete-tenger 77. szigete

sziget közepe

NÁDSZÁL mint helyszín

hetedhét ország ellen visszafelé

első temetés helyszíne

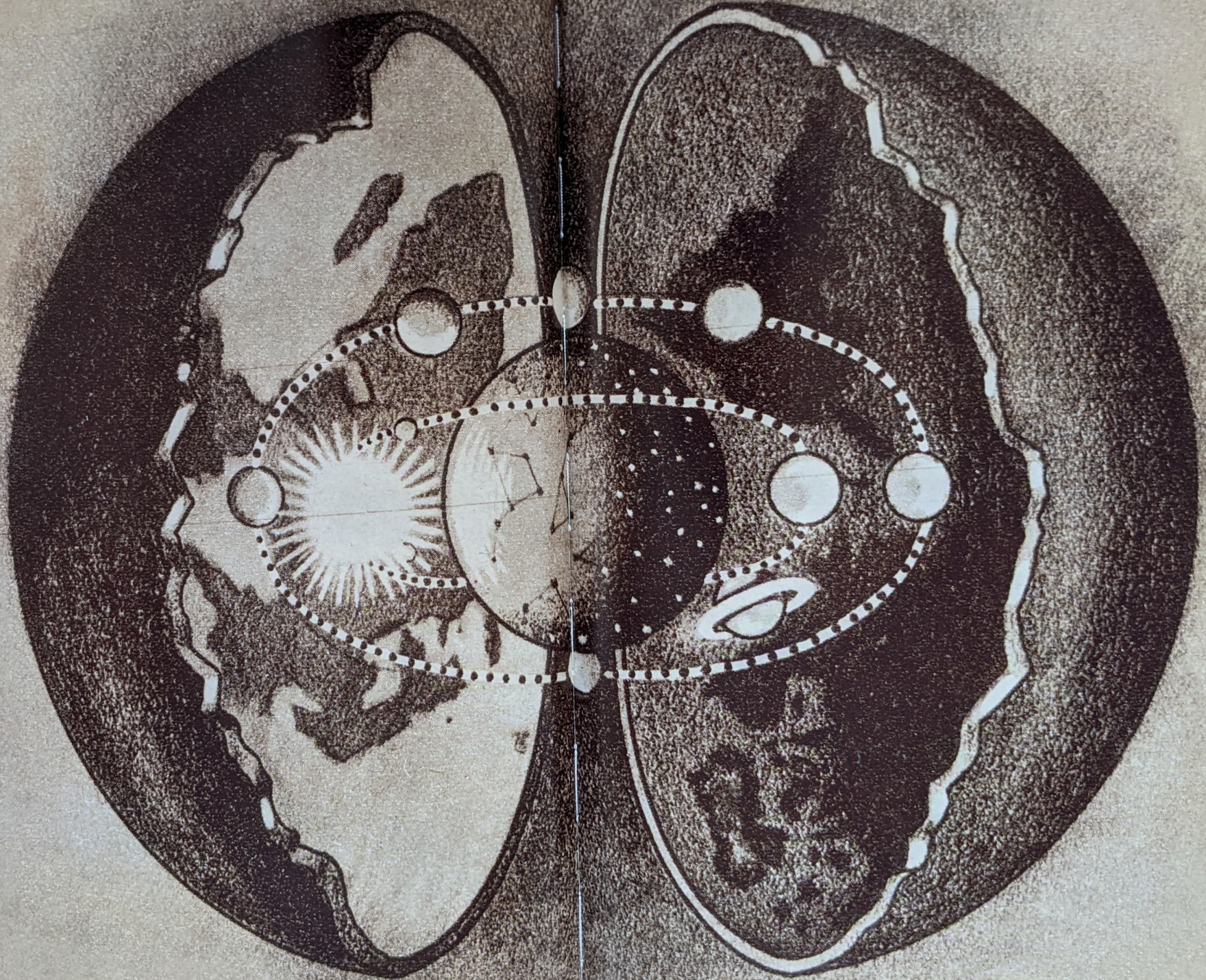
második temetés helyszíne

szörnyű pusztaság

forrásvíz

királyi palota

palota tornáca





Metamorphoses Szabadegyetem